



REGOLAMENTO REINING FOR FUN

Reining For Fun

INDICE :

PREMEZZA

1. LA GARA REINING FOR FUN
2. CAMPO PROVA
3. CATEGORIE
4. ISCRIZIONI
5. CLASSIFICHE
6. NUMERO MINIMO DI PARTECIPANTI
7. SOSPENSIONE COMPETIZIONI PER FORZA MAGGIORE
8. INGRESSO CAVALIERI E CAVALLI
9. ORDINI DI PARTENZA
10. BENESSERE ANIMALE- MALTRATTAMENTI
11. PARTECIPAZIONE CAVALLI
12. PARTECIPAZIONE CAVALIERI
13. ABBIGLIAMENTO E PROTEZIONI
14. AMMONIZIONI, SQUALIFICHE, ELIMINAZIONI
15. ATTREZZATURE AMMESSE
16. ATTREZZATURE VIETATE
17. COMITATO ORGANIZZATORE
18. PATTERN
19. GIUDICI
20. PREMIAZIONI
21. CAMPIONATI NAZIONALI
22. USO DEL LOGO

OPES EQUITAZIONE sede: Via Bonino 1 , LA CASSA -10040 (TO) nazionale@opesequitazione.it –www.opesequitazione.itSede operativa: I.S.H.A. via Ravetto, 51 Caselette (TO) -10040 info@isha-italia.it –www.isha-italia.it
P.I. 12385150011



Il presente Regolamento è di proprietà di ISHA (Italian Stock Horse Association, coperto da diritti d'autore e proprietà intellettuale. Ne è vietata la riproduzione totale o parziale priva di autorizzazione. Edidato nel 2024 Rev. 11/03/2024



REGOLAMENTO REINING FOR FUN

PREMESSA

Il paragrafo seguente è un estratto dal Codice di Condotta per il Benessere del Cavallo e di Etica Sportiva.

Tale Codice, in vigore a livello internazionale, costituisce parte integrante del presente Regolamento, cui devono ispirarsi cavalieri, istruttori, proprietari, detentori dei cavalli, e ufficiali di gara. Esso deve essere osservato scrupolosamente, ed ogni mancanza rilevata o rilevabile può essere oggetto di sanzione. Chiunque sia coinvolto nelle attività degli sport equestri riconosce e accetta come principio fondamentale il benessere del cavallo che deve sempre essere prioritario, e mai subordinato a esigenze agonistiche o commerciali. Il benessere del cavallo deve essere tutelato in ogni occasione di addestramento, allenamento, gestione generale del cavallo, metodi di lavoro, nonché per la ferratura, la bardatura e il trasporto. I cavalieri ed i cavalli devono essere fisicamente ben allenati e in buona salute per poter partecipare a manifestazioni sportive. Questo anche con riferimento all'uso di aiuti, farmaci o al ricorso ad interventi chirurgici che possano comprometterne il benessere e la sicurezza, ad eventuale stato di gravidanza. E' necessario prestare attenzione alle condizioni dei campi di gara ed in generale ai terreni su cui si svolge la manifestazione sportiva, alle condizioni meteorologiche, alla scuderizzazione e all'idoneità del cavallo per affrontare il viaggio di ritorno dopo la gara.

CAPITOLO 1: LA GARA DI REINING FOR FUN

1.1 **Introduzione alle Gare Reining for Fun**

Le gare Reining for Fun rappresentano un'opportunità aperta a tutti coloro che desiderano avvicinarsi o approfondire la disciplina del reining. Questo circuito mira a creare un ambiente inclusivo, progettato sia per i principianti che per i veterani, consentendo loro di partecipare a gare aggiuntive rispetto ai circuiti tradizionali.

OPES EQUITAZIONE sede: Via Bonino 1, LA CASSA -10040 (TO) nazionale@opesequitazione.it –www.opesequitazione.it
operativa: I.S.H.A. via Ravetto, 51 Caselette (TO) -10040 info@isha-italia.it –www.isha-italia.it
P.I. 12385150011





REGOLAMENTO REINING FOR FUN

1.2 **Scopo e Obiettivi delle Gare Reining for Fun**

L'obiettivo principale delle gare Reining for Fun è accogliere chiunque desideri avvicinarsi a questa disciplina, fornendo un ambiente favorevole alla crescita e alla conoscenza del reining. Si punta a creare un'esperienza stimolante per coloro che si avventurano per la prima volta nel reining e per chi cerca nuove sfide e esperienze. Inoltre, queste gare hanno lo scopo di incrementare le attività dei centri affiliati OPES EQUITAZIONE, ampliandone la platea dei cavalieri e avviandoli alla pratica del reining e delle performance.

1.3 **Descrizione del Reining**

Il reining è una disciplina equestre che richiede agilità, controllo e precisione del cavallo durante esibizioni coreografiche con pattern specifici. Le gare Reining for Fun adottano un approccio divertente e inclusivo alla disciplina, incoraggiando la partecipazione di tutti i livelli di competenza.

1.4 **Varie Competizioni Incluse**

Nelle tappe di Reining for Fun sono previste non solo gare di reining, ma anche competizioni di performance, come Trail Horse, Ranch Riding, Western Pleasure, Western Riding, e altre ancora, facendo riferimento al rulebook AQHA.

1.5 **Affiliazione e Coinvolgimento con OPES EQUITAZIONE**

Le gare Reining for Fun mirano a promuovere l'affiliazione e il coinvolgimento con i centri affiliati OPES EQUITAZIONE, offrendo un'opportunità per ampliare le attività e coinvolgere una più ampia platea di cavalieri.

OPES EQUITAZIONE sede: Via Bonino 1 , LA CASSA -10040 (TO) nazionale@opesequitazione.it –www.opesequitazione.it
operativa: I.S.H.A. via Ravetto, 51 Caselette (TO) -10040 info@isha-italia.it –www.isha-italia.it
P.I. 12385150011





REGOLAMENTO REINING FOR FUN

Con questo capitolo, si delineano le fondamenta delle gare Reining for Fun, evidenziandone gli scopi, gli obiettivi e la varietà di competizioni offerte, promuovendo l'inclusività e l'entusiasmo per la disciplina del reining.

L'ORGANIZZAZIONE dovrà avvenire presso un Centro OPES EQUITAZIONE/ISHA affiliato oppure nel caso di mancanza di disponibilità conclamata presso Centri affiliati ad Enti convenzionati con OPES EQUITAZIONE (FSN, DSA, EPS). Nel caso di eventi di livello Nazionale o per eventi al quale si vuole dare maggiore rilevanza, previa approvazione, potranno essere organizzati presso importanti location di immagine che solitamente ospitano eventi competitivi. Sono autorizzate anche tappe presso Fiere e Manifestazioni.

Tutte le gare devono essere calendarizzate almeno 30 giorni prima e richieste per l'autorizzazione alla segreteria I.S.H.A. / OPES EQUITAZIONE tramite compilazione di apposita modulistica (MOD-01 per campionati – MOD. 02 per le singole tappe 10 gg prima dell'evento. La compilazione del modulo è on line tramite il sito www.isha-italia.it pagina LOGIN). In mancanza di apposita modulistica, l'evento non potrà essere approvato. Il Comitato Organizzatore, dovrà informare la segreteria Nazionale all'indirizzo e mail nazionale@opesequitazione della nomina dei giudici di gara per inviare agli stessi Nomina ufficiale esclusa dai CO.CO.CO e rientrante per gli Enti nelle prestazioni occasionali.

Sarà cura di OPES EQUITAZIONE, ricevuto l'evento, redigere la locandina ufficiale, approvare l'evento, metterla in calendario tramite portale Coninet collegato al RAS.

Le competizioni possono svolgersi su campi in sabbia coperti o scoperti con una dimensione minima di 20 mt X 40mt. Il campo utilizzato dovrà essere ben delimitato, con cancello di ingresso richiedibile per salvaguardare l'incolumità di cavalieri, cavalli e pubblico.

OPES EQUITAZIONE sede: Via Bonino 1, LA CASSA -10040 (TO) nazionale@opesequitazione.it –www.opesequitazione.it
operativa: I.S.H.A. via Ravetto, 51 Caselette (TO) -10040 info@isha-italia.it –www.isha-italia.it
P.I. 12385150011



Il presente Regolamento è di proprietà di ISHA (Italian Stock Horse Association, coperto da diritti d'autore e proprietà intellettuale. Ne è vietata la riproduzione totale o parziale priva di autorizzazione. Edidato nel 2024 Rev. 11/03/2024



REGOLAMENTO REINING FOR FUN

CAPITOLO 2: CAMPO PROVA

2.1 **Requisiti delle Location e Campo Prova**

Tutte le location selezionate per ospitare le competizioni Reining for Fun devono prevedere un campo prova adeguato. Il campo prova è un elemento essenziale per permettere ai cavalieri di prepararsi e testare le loro abilità prima delle competizioni.

2.2 **Accesso al Campo Prova durante lo Show**

Durante lo Show, l'accesso al Campo Prova è consentito esclusivamente ai cavalieri regolarmente iscritti alle competizioni e muniti di numeri di testiera. I Trainer e Tecnici dichiarati in segreteria hanno il permesso di entrare nel Campo Prova e montare i cavalli degli allievi.

2.3 **Accompagnamento per Cavalieri Minorenni e con Patenti A**

Cavalieri minorenni e coloro con patenti A devono essere accompagnati da un Istruttore di almeno 1° livello riconosciuto OPES EQUITAZIONE. Gli Istruttori di Base sono autorizzati ad accompagnare in gara solo i cavalieri con patenti A.

2.4 **Vigilanza del Campo Prova**

Il Campo Prova sarà vigilato da uno Steward OPES EQUITAZIONE, nominato dal comitato organizzatore. Lo Steward ha la responsabilità di garantire il rispetto del Regolamento

OPES EQUITAZIONE sede: Via Bonino 1 , LA CASSA -10040 (TO) nazionale@opesequitazione.it –www.opesequitazione.it
operativa: I.S.H.A. via Ravetto, 51 Caselette (TO) -10040 info@isha-italia.it –www.isha-italia.it
P.I. 12385150011





REGOLAMENTO REINING FOR FUN

Tecnico, del Codice Etico Sportivo, del Benessere Animale e della sicurezza dei cavalieri e del pubblico presente.

2.5 ****Ruolo dello Steward****

Negli eventi di carattere Regionale, lo Steward potrà essere un Tecnico oppure una persona competente nei regolamenti. Negli eventi a carattere Nazionale, la figura dello Steward sarà ricoperta da un Giudice.

2.6 ****Segnalazione delle Violazioni del Regolamento****

Lo Steward ha il diritto di segnalare eventuali violazioni del Regolamento al Giudice di ruolo, il quale avrà l'autorità di ammonire e/o espellere il violante. La sicurezza, l'integrità

OPES EQUITAZIONE sede: Via Bonino 1 , LA CASSA -10040 (TO) nazionale@opesequitazione.it –www.opesequitazione.it Sede operativa: I.S.H.A. via Ravetto, 51 Caselette (TO) -10040 info@isha-italia.it –www.isha-italia.it
P.I. 12385150011



Il presente Regolamento è di proprietà di ISHA (Italian Stock Horse Association, coperto da diritti d'autore e proprietà intellettuale. Ne è vietata la riproduzione totale o parziale priva di autorizzazione. Edidato nel 2024 Rev. 11/03/2024



REGOLAMENTO REINING FOR FUN

sportiva e il rispetto del regolamento sono priorità fondamentali durante le competizioni Reining for Fun.

Con questo capitolo, si stabiliscono le regole riguardanti il Campo Prova, l'accesso consentito e la vigilanza per garantire un ambiente sicuro e rispettoso delle norme durante gli eventi Reining for Fun.

****CAPITOLO 3: CATEGORIE****

3.1 **Suddivisione delle Categorie**

I Comitati Organizzatori, in base alle esigenze regionali, potranno suddividere le categorie in modo flessibile, al fine di garantire una partecipazione equa e accessibile. Le suddivisioni proposte sono indicative e possono essere adattate in base alle specifiche necessità regionali.

Nelle competizioni di carattere Nazionale, verranno utilizzate le categorie Primarie, salvo necessità diversa e concordata con tutti i Referenti Regionali di Disciplina.

****3.1.1 Walk and Trot** (categoria primaria)**

Riservata ai cavalieri che non hanno mai partecipato a gare con galoppo. Consentito montare a due mani con filetto o morso. I minorenni non sono autorizzati a presentare stalloni in questa categoria. I cavalieri possono rimanere in questa categoria per due anni consecutivi, ma devono passare obbligatoriamente alla categoria successiva al terzo anno. E'

OPES EQUITAZIONE sede: Via Bonino 1 , LA CASSA -10040 (TO) nazionale@opesequitazione.it –www.opesequitazione.it
operativa: I.S.H.A. via Ravetto, 51 Caselette (TO) -10040 info@isha-italia.it –www.isha-italia.it
P.I. 12385150011





REGOLAMENTO REINING FOR FUN

possibile partecipare esclusivamente alle categorie WALK AND TROT con patente di tipo A-WE e A1.

3.1.2 Walk and Trot Suddivisione per Età**

- ****Walk and Trot Junior** (fino ai 14 anni):** Riservata ai cavalieri di età fino ai 14 anni.
- ****Walk and Trot Youth** (dai 14 ai 19 anni):** Riservata ai cavalieri di età compresa tra i 14 e i 19 anni.
- ****Walk and Trot Senior** (maggioresni):** Riservata a tutti i cavalieri maggiori.

3.1.3 Walk and Trot - Para Reining

Categoria dedicata al Para Reining. I cavalieri Para Reining possono partecipare alle competizioni insieme ai normodotati. La classifica sarà eseguita utilizzando il sistema "Class in Class", consentendo la partecipazione integrata e la competizione diretta tra i cavalieri Para Reining e i normodotati.

**3.1 ENTRY LEVEL

3.1.1 ENTRY LEVEL: YOUTH(categoria principale)

Riservata a cavalieri di età inferiore ai 19 anni, considerando l'età al 1° gennaio come riferimento per l'intero anno. I cavalieri che vincono il campionato in questa categoria non possono partecipare nuovamente l'anno successivo. Consentito montare a due mani con

OPES EQUITAZIONE sede: Via Bonino 1 , LA CASSA -10040 (TO) nazionale@opesequitazione.it –www.opesequitazione.it Sede operativa: I.S.H.A. via Ravetto, 51 Caselette (TO) -10040 info@isha-italia.it –www.isha-italia.it
P.I. 12385150011





REGOLAMENTO REINING FOR FUN

filetto o morso. Non sono ammessi stalloni in questa categoria. Si può partecipare a questa categoria con patenti A-WE e A1.

ENTRY LEVEL JUNIOR (facoltativa) (fino ai 14 anni):** Riservata ai cavalieri di età fino ai 14 anni.

****3.1.2 ENTRY LEVEL: NON PRO (categoria principale)**** Riservata a cavalieri di 19 anni o età superiore che non percepiscono reddito da lezioni o addestramento. Non devono essere coinvolti nella preparazione di altri cavalli o cavalieri. Consentito montare a due mani con filetto o morso. I cavalieri che vincono il campionato in questa categoria non possono partecipare nuovamente l'anno successivo. Sono ammessi Stalloni. Si può partecipare a questa categoria con patenti A-WE e A1.

****3.2 LEVEL 1: CATEGORIA INTERMEDIA****

****3.2.1 LEVEL 1 YOUTH**** Riservata a cavalieri di età inferiore ai 19 anni, con l'età al 1° gennaio come riferimento per l'intero anno. I cavalieri che vincono il campionato per 2 anni consecutivi non possono partecipare nuovamente l'anno successivo. Consentito montare a due mani con filetto o morso. Non sono ammessi stalloni in questa categoria.

****3.2.2 LEVEL 1 NON PRO****

Riservata a cavalieri di 19 anni o età superiore che non percepiscono reddito da lezioni o addestramento. Non devono essere coinvolti nella preparazione di altri cavalli o cavalieri. Consentito montare a due mani con filetto o morso. I cavalieri che vincono il campionato per 2 anni consecutivi non possono partecipare nuovamente l'anno successivo.

****3.2.3 LEVEL 1 JUNIOR**** Riservata ai giovani cavalieri fino ai 14 anni.

***3.3 YOUTH:**

Riservata a cavalieri di età inferiore ai 19 anni, considerando l'età al 1° gennaio come riferimento per l'intero anno. Consentito montare a due mani con filetto o UNA MANO con

OPES EQUITAZIONE sede: Via Bonino 1 , LA CASSA -10040 (TO) nazionale@opesequitazione.it –www.opesequitazione.it
operativa: I.S.H.A. via Ravetto, 51 Caselette (TO) -10040 info@isha-italia.it –www.isha-italia.it
P.I. 12385150011





REGOLAMENTO REINING FOR FUN

morso. Non sono ammessi stalloni in questa categoria. Si può partecipare con patenti BW-BWS

***3.4 ANY HORSE NON PRO** Cavalieri di 19 anni o età superiore, che non percepiscono reddito da lezioni o addestramento, Non devono essere coinvolti nella preparazione di altri cavalli o cavalieri. Si può montare a due mani con filetto o UNA mano con morso. Si può partecipare con patenti BW-BWS

***3.5 ANY HORSE OPEN** Categoria aperta a tutti indistintamente. I minorenni non possono montare gli stalloni. Si può montare a due mani con filetto o UNA mano con morso. Si può partecipare con patenti BW-BWS. Riservata ai Tecnici di Equitazione.

****3.4 PONY REINING: CATEGORIA SPECIALE****

La categoria PONY REINING è stata introdotta per permettere ai giovani cavalieri di competere con pony di diverse dimensioni, fornendo un'opportunità unica di partecipare a competizioni specifiche per il reining e per le performance. Consentito montare a due mani con filetto o UNA MANO con morso. Non sono ammessi stalloni in questa categoria. Le

OPES EQUITAZIONE sede: Via Bonino 1 , LA CASSA -10040 (TO) nazionale@opesequitazione.it –www.opesequitazione.it Sede operativa: I.S.H.A. via Ravetto, 51 Caselette (TO) -10040 info@isha-italia.it –www.isha-italia.it
P.I. 12385150011



Il presente Regolamento è di proprietà di ISHA (Italian Stock Horse Association, coperto da diritti d'autore e proprietà intellettuale. Ne è vietata la riproduzione totale o parziale priva di autorizzazione. Edidato nel 2024 Rev. 11/03/2024



REGOLAMENTO REINING FOR FUN

categorie sono suddivise in base alla grandezza del pony e all'età del cavaliere in base alla tabella qui di seguito riportata.

A seconda dell'età dei cavalieri e dell'altezza dei pony si suddividono le seguenti categorie:

Categorie	ALTEZZA PONY	ETA' CAVALIERE
MINI-PONY	max 100 cm	4 – 8 anni
LITTLE-PONY	101 – 117 cm	5 – 12 anni
BIG-PONY	118 – 135 cm	8 – 14 anni
DOUBLE-PONY	136 – 149 cm	6 – 16 anni

4. ISCRIZIONI

Le iscrizioni dovranno pervenire nei tempi e nei modi indicati in locandina, tramite la compilazione del format on line sul sito www.isha-italia.it

Per la classifica di Campionato verrà tenuto conto del Binomio cavallo – cavaliere. Nel caso di sostituzione del cavallo durante le tappe del campionato, questo potrà avvenire solo ed esclusivamente in presenza di certificato medico veterinario che attesti l'impossibilità del cavallo alla partecipazione alla competizione e/o al proseguimento del campionato.

Per le categorie WALK AND TROT , ENTRY LEVEL è possibile la sostituzione del cavallo da scuola anche durante il campionato senza giustificazione.

Per i Minorenni, l'iscrizione dovrà essere avallata da un Istruttore di almeno 1° livello. Nel caso in cui l'Istruttore non può essere presente, dovrà dichiarare con la compilazione di apposito Modulo di Responsabilità e autorizzazione dei genitori o patria potestà la sua assenza e delegare un altro Tecnico che accompagnerà il minore presso la sede gara. Rimane responsabile del minore l'Istruttore delegante per tutta la durata dell'evento, sia in campo gara che in campo prova. Tutti i Tecnici devono essere riconosciuti ISHA/OPES EQUITAZIONE.

OPES EQUITAZIONE sede: Via Bonino 1 , LA CASSA -10040 (TO) nazionale@opesequitazione.it –www.opesequitazione.it
 operativa: I.S.H.A. via Ravetto, 51 Caselette (TO) -10040 info@isha-italia.it –www.isha-italia.it
 P.I. 12385150011





REGOLAMENTO REINING FOR FUN

Eventuali disdette dovranno essere comunicate entro 3 giorni dall'inizio previsto della manifestazione. In caso contrario, il concorrente sarà tenuto a versare al Comitato Organizzatore il 50% delle quote di iscrizione e il 100% delle spese relative a fermo box e servizi accessori richiesti. Nel caso in cui la Segreteria non riesca a recuperare le somme dovute, sarà compito del Nazionale procedere con l'ammonizione del cavaliere secondo le normative di Giustizia sportiva e recuperare l'importo entro la successiva iscrizione.

5. CLASSIFICHE

La classifica della competizione sarà ottenuta dalla somma dei punti ottenuti in base ai piazzamenti e al numero dei cavalieri presenti nella categoria. Al termine delle competizioni, il Comitato Organizzatore, dovrà inviare entro 5 giorni dalla conclusione dell'evento la classifica alla Segreteria Nazionale OPES EQUITAZIONE : nazionale@opesequitazione.it per gli aggiornamenti e partecipanti da inserire all'interno del RAS presso Ministero Sport e Salute. Il comitato Organizzatore dovrà fornire allo stesso indirizzo e mail le foto in gara (no premiazioni, facoltative) dei primi tre classificati per ogni categoria per eventuale pubblicazione sui siti on line e rivista di settore. Il Comitato Organizzatore dovrà preoccuparsi della relazione del Giudice da inviare allo stesso indirizzo e mail.

ATTRIBUZIONE PUNTEGGI CAMPIONATO:

Posizione in Classifica	1°	2°	3°	4°	5°	6°	7°	8°
Punteggio	12	10	8	6	5	4	3	2

Dalla 9° posizione in poi otterranno tutti 1 punto.

Non percepiranno punti di iscrizione cavalieri squalificati. Le Classifiche verranno esposte sul sito I.S.H.A.-OPES EQUITAZIONE.

OPES EQUITAZIONE sede: Via Bonino 1 , LA CASSA -10040 (TO) nazionale@opesequitazione.it –www.opesequitazione.it
 operativa: I.S.H.A. via Ravetto, 51 Caselette (TO) -10040 info@isha-italia.it –www.isha-italia.it
 P.I. 12385150011





REGOLAMENTO REINING FOR FUN

6. **CLASSIFICA:**

Il Comitato Organizzatore avrà la facoltà di adottare una delle seguenti modalità per la compilazione della classifica finale e la designazione dei campioni regionali o interregionali:

1. **Modalità a Quota Fissa:**

- Il Comitato Organizzatore può stabilire una quota di iscrizione al campionato.

- La classifica finale sarà stilata in base ai risultati complessivi ottenuti dai partecipanti nelle tappe del campionato. Per la classifica finale, non saranno prese in considerazione i punteggi dei non iscritti al campionato. I non iscritti al campionato subiranno una maggiorazione della quota di iscrizione per singola tappa di € 5,00

Oppure,

7. 2. **Modalità di Partecipazione Attiva:**

8. - Tutti i partecipanti che hanno attiva la partecipazione alla metà delle tappe previste più una (1) saranno inclusi nella classifica finale.- Non sarà richiesta una quota di iscrizione specifica al campionato

9. .NUMERO MINIMO DI PARTECIPANTI PER CATEGORIA

Il numero minimo di partecipanti per ogni categoria è stabilito in 3 binomi. Tuttavia, il Comitato Organizzatore si riserva il diritto di valutare la possibilità di mantenere una categoria più ridotta nel caso in cui il Campionato abbia avuto inizio con il numero minimo richiesto per tale categoria. In alternativa, potrebbe essere presa in considerazione l'opzione di unire più categorie per garantire una competizione dinamica e partecipativa. Questa decisione verrà comunicata tempestivamente ai

OPES EQUITAZIONE sede: Via Bonino 1, LA CASSA -10040 (TO) nazionale@opesequitazione.it –www.opesequitazione.it
operativa: I.S.H.A. via Ravetto, 51 Caselette (TO) -10040 info@isha-italia.it –www.isha-italia.it
P.I. 12385150011





REGOLAMENTO REINING FOR FUN

partecipanti al fine di assicurare una chiara comprensione delle suddivisioni e delle eventuali modifiche apportate.

7. SOSPENSIONE COMPETIZIONE PER FORZE MAGGIORI

In caso di sospensione della competizione per forze maggiori che implicano il mancato ingresso di alcune categorie verrà restituita ai partecipanti la quota di iscrizione.

INGRESSO CAVALLI E CAVALIERI

Ogni cavallo può competere per un massimo di 5 ingressi per le categorie con patente A-WE/ A1 con cavalieri diversi. Nella categoria WALK AND TROT si può anche superare il numero di ingressi sempre nel pieno rispetto del Benessere Animale.

Ogni cavallo può competere per un massimo di 3 ingressi per le categorie con patenti BW/BWS con cavalieri diversi.

Un cavallo che partecipa sia alle categorie con patenti A-WE/A1, sia a quelle BW/BWS avrà comunque il limite massimo di 5 ingressi.

Ogni cavaliere può montare un numero illimitato di cavalli alla stessa categoria.

Ogni cavaliere può iscriversi alla categoria di competenza rispetto alla Patente in suo possesso.

9. ORDINI DI PARTENZA

Gli ordini di partenza delle categorie sono a discrezione del Comitato Organizzatore

L'ordine di partenza individuale va esposto almeno un'ora prima dello svolgimento delle gare. Per le prove di riscaldamento sarà previsto un orario di ingresso dei concorrenti, che dovrà essere rispettato, salvo cause di forza maggiore, da organizzatori e concorrenti, per il buon andamento della manifestazione.

OPES EQUITAZIONE sede: Via Bonino 1 , LA CASSA -10040 (TO) nazionale@opesequitazione.it –www.opesequitazione.it
operativa: I.S.H.A. via Ravetto, 51 Caselette (TO) -10040 info@isha-italia.it –www.isha-italia.it
P.I. 12385150011





REGOLAMENTO REINING FOR FUN

10. BENESSERE ANIMALE -MALTRATTAMENTI

Sono proibiti per tutta la durata della manifestazione, sia in campo gara, prova e/o all'interno della struttura ospitante, maltrattamenti di qualsiasi genere verso il cavallo.

Come maltrattamenti si intendono tutte quelle azioni che possano causare ferite e/o stress al cavallo.

Saranno espulsi dalla competizione i cavalli che presentano zoppie, mutilazioni, ferite, che risultino esausti, o affetti da qualsiasi altro problema fisico.

Saranno espulsi dalla competizione i cavalieri che effettuano maltrattamenti quali frustate, strattonate, speronate violente, colpi inferti al cavallo, uso eccessivo degli aiuti, oppure qualsiasi altra azione che possa ferire il cavallo o causare un trauma all'animale.

11. PARTECIPAZIONE CAVALLI

Tutti i cavalli che partecipano all'evento, dovranno essere muniti del documento sanitario e in regola con il coggin's test e vaccinazione antitetano e antiinfluenzale oltre che al Certificato Sportivo del CAVALLO e assicurazione RCT obbligatoria. (D.L.36/2021)

12. PARTECIPAZIONE CAVALIERI

Tutti i cavalieri dovranno essere in regola con il rinnovo delle patenti OPES EQUITAZIONE/ISHA per l'anno in corso. .

Potranno partecipare alla competizione, cavalieri provenienti dalla FISE, FITETREC-ANTE o da altri Enti di Promozione Sportiva sottoscrivendo la Tessera Campionato al Costo di € 15,00 annuali e valida come copertura alla partecipazione di un solo campionato. La tessera (TC) potrà essere richiesta dal cavaliere direttamente al Comitato organizzatore che si occuperà all'emissione. La TC è legata alla abilitazione a montare/patente ottenuta presso l'altro Ente dal cavaliere in corso di validità, così come la sua qualifica Tecnica

OPES EQUITAZIONE sede: Via Bonino 1 , LA CASSA -10040 (TO) nazionale@opesequitazione.it –www.opesequitazione.it
operativa: I.S.H.A. via Ravetto, 51 Caselette (TO) -10040 info@isha-italia.it –www.isha-italia.it
P.I. 12385150011





REGOLAMENTO REINING FOR FUN

****CAPITOLO 5: ABBIGLIAMENTO E PROTEZIONI****

5.1 **MONTA WESTERN - Obbligatorio:**

- ****Cappello Western o CAP:****
- Il CAP e il corpetto sono obbligatori per tutti i minorenni fino a 18 anni compiuti.
- ****Camicia a Maniche Lunghe:**** abbottonata ai polsi e fino al penultimo bottone del colletto.
- ****Stivali Western:**** fuori o dentro i jeans
- Cintura con fibbia frontale
- ****Facoltativi:****
- Chaps e speroni

5.2 **MONTA INGLESE: CATEGORIE PERFORMANCE ENGLISH**

- ****Cap:**** L'uso del cap è obbligatorio.
- ****Camicia:**** Camicia a maniche lunghe o corte (eventualmente Polo).
- ****Pantaloni Inglese:****
- ****Stivali Inglese:****
- ****Sella e Finimenti Tipici della Monta Inglese:****
- Giacca da concorso
- ****Facoltativo:**** speroni. Frustino non ammesso.

OPES EQUITAZIONE sede: Via Bonino 1 , LA CASSA -10040 (TO) nazionale@opesequitazione.it –www.opesequitazione.itSede operativa: I.S.H.A. via Ravetto, 51 Caselette (TO) -10040 info@isha-italia.it –www.isha-italia.it
P.I. 12385150011





REGOLAMENTO REINING FOR FUN

5.4 ****OBBLIGATORIO PER TUTTI I MINORENNI:****

- ****CAP e Corpetto Protettivo:****

- L'utilizzo del CAP, anche sotto il cappello, e del corpetto protettivo a norma è obbligatorio per tutti i minorenni.

5.5 ****Norme Generiche:****

- Se l'abbigliamento non risulta consono (es. maniche tirate su, penultimo bottone della camicia non chiuso, ecc...), il cavaliere incorrerà in un NO SCORE

13. **AMMONIZIONI / SQUALIFICHE / ELIMINAZIONI**

Sono causa di ammonizione:

- Abbigliamento non idoneo
- Comportamenti illeciti in campo prova (eccessivo addestramento, eccessivo utilizzo degli aiuti artificiali, legare i cavalli all'interno del campo prova, non rispettare le regole in campo prova)
- Contegno scorretto, uso di linguaggio offensivo o comportamento antisportivo tra cavalieri.

Sono causa di squalifica:

- La doppia ammonizione
- La partecipazione di un concorrente ad un Concorso, senza essere in possesso del brevetto o della patente rinnovati per l'anno in corso e validi per la categoria in questione;
- La partecipazione di un cavallo non iscritto come CAVALLO ATLETA/PASSAPORTO
- La mancata osservanza delle prescrizioni concernenti la bardatura e le imboccature, secondo la valutazione del Giudice;

OPES EQUITAZIONE sede: Via Bonino 1 , LA CASSA -10040 (TO) nazionale@opesequitazione.it –www.opesequitazione.it
operativa: I.S.H.A. via Ravetto, 51 Caselette (TO) -10040 info@isha-italia.it –www.isha-italia.it
P.I. 12385150011





REGOLAMENTO REINING FOR FUN

- - L'uso dell'attrezzatura non consentita
- - L'eccessiva violenza o addestramento
- - Il frustare il cavallo, anche con le redini;
- - Le frodi;
- - Il doping;
- - Il contegno scorretto e/o l'uso di un linguaggio offensivo nei confronti del Presidente di Giuria, della Giuria, dei preparatori dei percorsi, dei Commissari, dei Responsabili dei Servizi e dei Rappresentanti del Comitato Organizzatore;
- - Le scorrettezze sportive, o di qualunque genere che possano turbare o pregiudicare la buona riuscita della Manifestazione.

Sono cause dell'eliminazione dalla competizione:

evidente zoppia del cavallo - ferite o fiaccature del cavallo - non presentarsi alla partenza entro 3 chiamate - caduta del cavaliere (spalla e/o anca o separazione dalla sella). Imboccatura, bardatura, vietata - monta pericolosa a giudizio insindacabile del Giudice (si intende monta pericolosa: cavallo che si dà alla fuga incontrollato o recalcitrante, sgroppate ripetute senza controllo o tentativi di disarcionamento per più di 5 secondi, impennate per più di due volte) indossare abbigliamento non conforme a quello previsto nel presente regolamento – abbigliamento non consono - non indossare cap e corpetto/tartaruga per i minori .

14. ATTREZZATURE AMMESSE:

IMBOCCATURE CONSENTITE:

FILETTO con o senza barbozzale. Se presente deve essere posto sotto le redini, può essere utilizzato sia in cuoio che a catena purché quest'ultima poggi piatta sotto la barbozza e finisca con agganci con fibbia. Può essere ad anelli o a D, può essere con cannone liscio con diametro non inferiore a 8mm.

OPES EQUITAZIONE sede: Via Bonino 1 , LA CASSA -10040 (TO) nazionale@opesequitazione.it –www.opesequitazione.it
 operativa: I.S.H.A. via Ravetto, 51 Caselette (TO) -10040 info@isha-italia.it –www.isha-italia.it
 P.I. 12385150011





REGOLAMENTO REINING FOR FUN

MORSO con barbozzale in cuoio o catena che poggi piatto sotto la barbozza e finisca con agganci in fibbia. Il morso deve avere un cannone di almeno 8 mm, leve non più lunghe di 19,5 cm e ponte non più alto di 8 cm.

Sono ammesse le capezzine o nasaline a patto che siano posizionate dietro l'imboccatura.

15. ATTREZZATURE VIETATE

E' vietato l'uso di TIE DOWN (Abbassatesta fisso)

Imboccature Vietate

E' vietato l'uso di frustini

E' vietato l'uso delle redini per frustare il cavallo

E' vietato l'uso di side pull, fast stop

Sono vietate tutte le imboccature e attrezzature da addestramento.

Per quanto qui non segnalato

Per tutte le attrezzature e le imboccature non specificate in questo regolamento, si prega di fare riferimento ai manuali AQHA e NRHA per le indicazioni sulle attrezzature concesse e vietate.

- I partecipanti sono tenuti a rispettare le normative stabilite da AQHA e NRHA per garantire l'aderenza agli standard equestri durante le competizioni Reining for Fun

OPES EQUITAZIONE sede: Via Bonino 1 , LA CASSA -10040 (TO) nazionale@opesequitazione.it –www.opesequitazione.it
operativa: I.S.H.A. via Ravetto, 51 Caselette (TO) -10040 info@isha-italia.it –www.isha-italia.it
P.I. 12385150011



Il presente Regolamento è di proprietà di ISHA (Italian Stock Horse Association, coperto da diritti d'autore e proprietà intellettuale. Ne è vietata la riproduzione totale o parziale priva di autorizzazione. Edidato nel 2024 Rev. 11/03/2024

REGOLAMENTO REINING FOR FUN

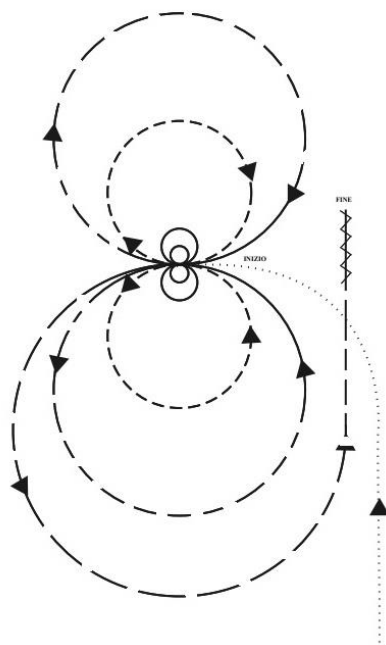
16. PATTERN REINING

Per tutte le categorie di Reining, ad eccezione della categoria Walk and Trot, PARA REINING, verranno presi in considerazione tutti i pattern stabiliti da NRHA (National Reining Horse Association).

Per le categorie PONY REINING verranno presi in considerazione i pattern FISE PONY REINING

Per la categoria Walk and Trot, verranno presi in considerazione i seguenti pattern:

PATTERN AWT



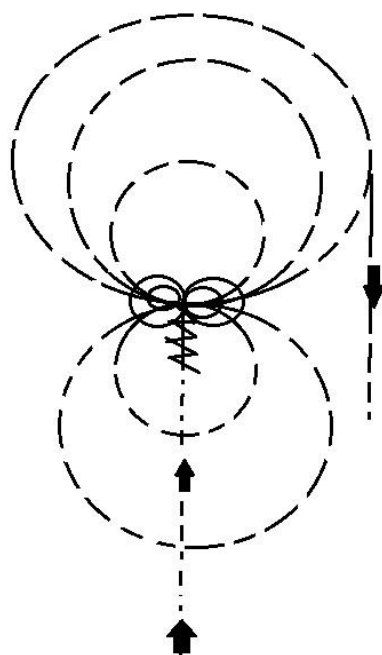
il cavallo può entrare al passo e al trotto fino al centro dell'arena, deve essere al passo o fermo prima di iniziare il pattern.

Cominciare rivolti verso la staccionata di sinistra.

- 1.completare due spin a destra, esitare
- 2.completare due spin a sinistra, esitare
- 3.completare due cerchi verso destra al trotto, il primo grande e il secondo piccolo.Cambiare al centro dell'arena.
- 4.Completare due cerchi verso sinistra al trotto, il primo piccolo e il secondo grande
- 5.Cominciare un cerchio grande a sinistra senza chiuderlo. Proseguire dritti passando il marker centrale ed eseguire uno stop. Back di almeno 3 metri. Esitare per dimostrare di aver terminato

PATTERN WALK AND TROT A

REGOLAMENTO REINING FOR FUN



Il cavallo entra al passo, passato il marker centrale ALT e BACK per almeno 3 metri. Esitare

2. Effettuare 2 spin a destra

3. Effettuare 2 Spin e 1/4 a sinistra fermandosi frontale al giudice

4. effettuare due cerchi a destra al trotto, il primo piccolo e il secondo grande. Cambiare al centro dell'Arena.

5. Effettuare due cerchi a sinistra al trotto, il primo piccolo e il secondo grande. Cambiare al centro dell'arena.

6. Cominciare un cerchio grande a destra, non chiuderlo.

Proseguire dritti passando il marker centrale ed eseguire uno stop. Esitare per dimostrare di aver concluso il pattern

PATTERN WALK AND TROT B

22. COMITATO ORGANIZZATORE

Sarà cura del Comitato Organizzatore disporre di:

- personale al cancello di entrata,
- trattorista per il passaggio del fondo,
- di un adeguato numero di operatori per l'assistenza agli ostacoli nel campo gara,
- Speaker con idoneo impianto audio,

OPES EQUITAZIONE sede: Via Bonino 1 , LA CASSA -10040 (TO) nazionale@opesequitazione.it –www.opesequitazione.itSede operativa: I.S.H.A. via Ravetto, 51 Caselette (TO) -10040 info@isha-italia.it –www.isha-italia.it
P.I. 12385150011



REGOLAMENTO REINING FOR FUN

- Segreteria,
- Ambulanza (obbligatoria per gli Eventi di interesse Nazionale) o medico di servizio con patentino BLS/D, Defibrillatore e idoneo kit di primo soccorso oltre a locale adibito ad infermeria ben evidenziato ed individuabile da tutti i presenti.
- Veterinario in sede o reperibile
- Maniscalco in sede o reperibile
- Premi per i cavalieri composti da : Trofeo con loghi ISHA-OPES EQUITAZIONE UFFICIALI e nome del Campionato, Rimborsi spese per i cavalieri in classifica (è facoltà del Comitato Organizzatore decidere il numero dei premiati oltre al terzo classificato) oltre a premi sponsor (se presenti).
- Presenza di fotografo e/o cameraman (anche non professionista ma in grado di garantire foto di qualità)

23. GIUDICI

I Giudici di Gara devono essere approvati OPES EQUITAZIONE in regola con i rinnovi annuali o convenzionati con FSI/DSA

25. Premiazioni

Le Premiazioni saranno costituite da trofei che devono riportare i loghi ufficiali ISHA/OPES EQUITAZIONE autorizzati dal Nazionale, premi sponsor, Rimborsi spesa, buoni ecc.. in base al numero di iscritti per categoria

Per le sole categorie composte da minorenni, nel caso di rimborsi, questi verranno consegnati al Tecnico o ai genitori.

I concorrenti perdono il diritto al premio qualora non si presentino personalmente in campo alla premiazione, a piedi o a cavallo (secondo le indicazioni della giuria), ed in tenuta di gara, per il loro ritiro, salvo i casi in cui i concorrenti, per causa di forza maggiore e previo assenso del Presidente di Giuria o del Giudice Unico, abbiano delegato a tale ritiro apposita persona.

OPES EQUITAZIONE sede: Via Bonino 1 , LA CASSA -10040 (TO) nazionale@opesequitazione.it –www.opesequitazione.it
operativa: I.S.H.A. via Ravetto, 51 Caselette (TO) -10040 info@isha-italia.it –www.isha-italia.it
P.I. 12385150011





REGOLAMENTO REINING FOR FUN

CAPITOLO 8: CAMPIONATO NAZIONALE E FINALE NAZIONALE

8.1 **CAMPIONATO NAZIONALE:**

- Sarà possibile organizzare un Campionato Nazionale che coinvolga partecipanti provenienti da diverse Regioni.
- Il Campionato Nazionale seguirà le disposizioni e le regole stabilite nel presente regolamento, garantendo uniformità e coerenza nelle competizioni a livello nazionale.

8.2 **FINALE NAZIONALE:**

- In alternativa al Campionato Nazionale, si potrà organizzare una Finale Nazionale, che coinvolgerà i migliori partecipanti provenienti dalle diverse Regioni.
- La Finale Nazionale seguirà il presente regolamento, assicurando che le competizioni siano svolte secondo gli standard e le normative nazionali.

8.3 **APPLICAZIONE DEL REGOLAMENTO:**

- Per entrambi gli eventi, Campionato Nazionale e Finale Nazionale, sarà tenuto conto del presente regolamento per garantire uniformità, chiarezza e coerenza nelle competizioni a livello nazionale.

8.4 **DESIGNAZIONE DEI CAMPIONI OPES NAZIONALI:**

- Il Campionato Nazionale o la Finale Nazionale designerà i Campioni OPES Nazionali nelle rispettive categorie e classi.
- I Campioni Nazionali saranno riconosciuti e premiati come rappresentanti eccellenti della disciplina del Reining e Performance nell'ambito dell'OPES EQUITAZIONE.

Con questo capitolo, si introduce la possibilità di organizzare un Campionato Nazionale o una Finale Nazionale, garantendo che tali eventi seguano il regolamento nazionale e designino i Campioni Nazionali delle diverse categorie e classi.

CAPITOLO 9: LOGO E PROPRIETÀ INTELLETTUALE

OPES EQUITAZIONE sede: Via Bonino 1 , LA CASSA -10040 (TO) nazionale@opesequitazione.it –www.opesequitazione.it
operativa: I.S.H.A. via Ravetto, 51 Caselette (TO) -10040 info@isha-italia.it –www.isha-italia.it
P.I. 12385150011



Il presente Regolamento è di proprietà di ISHA (Italian Stock Horse Association, coperto da diritti d'autore e proprietà intellettuale. Ne è vietata la riproduzione totale o parziale priva di autorizzazione. Edidato nel 2024 Rev. 11/03/2024



REGOLAMENTO REINING FOR FUN



9.1 **LOGO REINING FOR FUN:**

- Il logo "Reining for Fun" è di proprietà esclusiva di ISHA/OPES EQUITAZIONE.
- La scritta "Reining for Fun" può essere di qualsiasi colore e include un'immagine stilizzata di un cavaliere e un cavallo che eseguono uno stop, posizionati sopra la lettera "R" di "Reining".

9.2 **VIETATA RIPRODUZIONE TOTALE O PARZIALE:**

- La riproduzione totale o parziale del logo "Reining for Fun" è strettamente vietata senza l'autorizzazione esplicita di ISHA/OPES EQUITAZIONE.

9.3 **ACCOMPAGNAMENTO CON LOGHI OPES E ISHA:**

- Il logo "Reining for Fun" deve essere sempre accompagnato dai loghi di OPES EQUITAZIONE e ISHA quando utilizzato in qualsiasi contesto.

9.4 **UTILIZZO AUTORIZZATO:**

- L'utilizzo del logo "Reining for Fun" è autorizzato solo per scopi ufficiali e promozionali relativi alle competizioni e agli eventi organizzati da ISHA/OPES EQUITAZIONE.

Con questo capitolo, si sottolinea la proprietà esclusiva del logo "Reining for Fun" da parte di ISHA/OPES EQUITAZIONE, ne viene vietata la riproduzione non autorizzata e si specifica l'obbligo di accompagnamento con i loghi di OPES EQUITAZIONE e ISHA.

OPES EQUITAZIONE sede: Via Bonino 1 , LA CASSA -10040 (TO) nazionale@opesequitazione.it –www.opesequitazione.it
operativa: I.S.H.A. via Ravetto, 51 Caselette (TO) -10040 info@isha-italia.it –www.isha-italia.it
P.I. 12385150011

